

حل سوالات آزمون نظام مهندسی معماری - اجرا - اسفند ۹۵

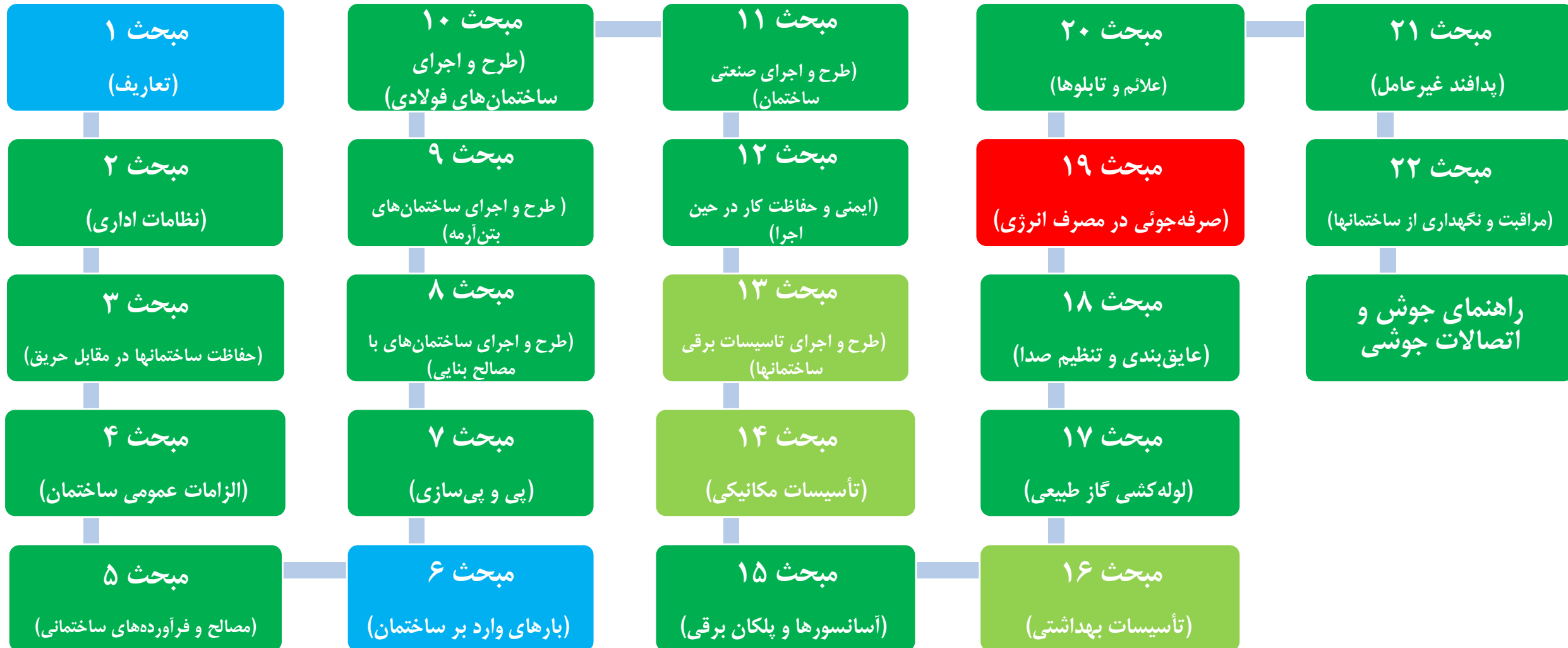
سوال ۴۲

۴۲- کدامیک از گزینه‌های زیر صحیح است؟

- (۱) در ساختمان‌های عمومی با زیربنای 2700 مترمربع، استفاده از محبوس‌کننده حرارت در آبگرمکن‌های مخزن‌دار بدون پمپ و یا روش جایگزین آن الزامی است.
- (۲) در ساختمان عمومی یا زیربنای بیش از 2500 مترمربع استفاده از آبگرم‌کن‌های مخزن‌دار بدون پمپ مجاز نمی‌باشد.
- (۳) استفاده از شیرهای یک‌طرفه در ورودی آب سرد در مخزن بزرگ آب گرمکن‌های مخزن‌دار بدون پمپ نیاز نیست.
- (۴) آب‌دهی دستشویی و سردوشی‌های حمام در فشار 550 kpa نباید کمتر از 0.16 لیتر بر ثانیه باشد.

حل سوالات آزمون نظام مهندسی معماری - اجرا - اسفند ۹۵

سوال ۴۲



حل سوالات آزمون نظام مهندسی معماری - اجرا - اسفند ۹۵

سوال ۴۲

۴۲- کدامیک از گزینه‌های زیر صحیح است؟

- (۱) در ساختمان‌های عمومی با زیربنای 2700 مترمربع، استفاده از محبوس‌کننده حرارت در آبگرمکن‌های مخزن‌دار بدون پمپ و یا روش جایگزین آن الزامی است.
- (۲) در ساختمان عمومی با زیربنای بیش از 2500 مترمربع استفاده از آبگرم‌کن‌های مخزن‌دار بدون پمپ مجاز نمی‌باشد.
- (۳) استفاده از شیرهای یک‌طرفه در ورودی آب سرد در مخزن بزرگ آب‌گرم‌کن‌های مخزن‌دار بدون پمپ تیاز نیست.
- (۴) آب‌دهی دستشویی و سردوشی‌های حمام در فشار 550 kpa نباید کمتر از 0.16 لیتر بر ثانیه باشد.

- ۱۹-۳ پوسته خارجی ساختمان ۲۱
- ۱۹-۳-۱ روش الف - روش کارکردی ۲۱
- ۱۹-۳-۱-۱ محاسبه ضریب انتقال حرارت مرجع ۲۳
- ۱۹-۳-۱-۲ ضرایب انتقال حرارت مرجع عناصر ساختمانی پوسته خارجی ۲۶
- ۱۹-۳-۱-۳ محاسبه ضریب انتقال حرارت طرح و کنترل مشخصات پوسته ۲۸
- ۱۹-۳-۲ روش ب - روش تجویزی ۳۳
- ۱۹-۳-۲-۱ الزامات در راه‌حل‌های فنی روش تجویزی ۳۴
- ۱۹-۳-۲-۲ اثر بهره‌گیری مناسب از نور خورشید ۳۵
- ۱۹-۳-۲-۳ اثر بهره‌گیری از سایه‌بان مناسب ۳۵
- ۱۹-۳-۲-۴ نکاتی درباره مجموعه راه‌حل‌های فنی روش تجویزی ۳۵
- ۱۹-۳-۲-۵ مجموعه راه‌حل‌های فنی تجویزی ب-۱ (با پنجره برتر) ۳۷
- ۱۹-۳-۲-۶ مجموعه راه‌حل‌های فنی تجویزی ب-۲ (با پنجره ساده) ۴۳
- ۱۹-۳-۳ اصول کلی و توصیه‌ها در زمینه طراحی ساختمان ۴۷
- ۱۹-۳-۳-۱ جهت‌گیری ساختمان ۴۷
- ۱۹-۳-۳-۲ حجم و فرم کلی ساختمان ۴۷
- ۱۹-۳-۳-۳ جانمایی فضاهای داخلی ۴۸
- ۱۹-۳-۳-۴ جدارهای نورگذر ۴۸
- ۱۹-۳-۳-۵ سایبان‌ها ۴۹
- ۱۹-۳-۳-۶ اینرسی حرارتی ۴۹
- ۱۹-۳-۳-۷ تهویه طبیعی ۵۰
- ۱۹-۴ تأسیسات مکانیکی ۵۱
- ۱۹-۴-۱ مقررات کلی ۵۱
- ۱۹-۴-۲ تأسیسات سرمایش و گرمایش ۵۲
- ۱۹-۴-۲-۱ تأمین سرمایش و گرمایش ۵۲
- ۱۹-۴-۲-۲ مدارهای توزیع ۵۴
- ۱۹-۴-۲-۳ پایانه‌های سرمایش و گرمایش ۵۵
- ۱۹-۴-۳ سیستم‌های تهویه ۵۵
- ۱۹-۴-۳-۱ تأمین هوای تازه ۵۵
- ۱۹-۴-۳-۲ تأمین هوای تازه ۵۵
- ۱۹-۴-۴ تأسیسات آب گرم مصرفی ۵۶

حل سوالات آزمون نظام مهندسی معماری - اجرا - اسفند ۹۵

سوال ۴۲

میحت نوزدهم

ضریب انتقال حرارت مرجع H در بند 19-1-3-1 را می‌توان تا 10٪ افزایش داد. میزان تهویه ناخواسته هوا از طریق مراجع مربوطه تعیین می‌گردد.

توجه: در صورتی که با استفاده از تمهیدات مختلف (مانند بهره‌گیری از پنجره‌های نوین و انواع درزبندها) میزان تهویه هوا ناخواسته از بازشوها کاهش یابد، باید هوای تازه مورد نیاز برای تأمین سلامتی و بهداشت، به صورت طبیعی یا مکانیکی، فراهم گردد.

19-4-4 تأسیسات آب گرم مصرفی

19-4-4-1 ملاحظات کلی

الف) در سیستم مرکزی گرمایش، طراحی و اجرای تأسیسات آب گرم مصرفی باید به‌طور مجزا انجام شود یا عملکرد مجزای آن توسط شیرهای برقی با کنترل اتوماتیک امکان‌پذیر گردد.

ب) کاربرد سیستم‌های خورشیدی برای پیش گرم کردن آب و کاهش مصرف انرژی در بخش‌های

فصلی توصیه می‌گردد.

ج) در ساختمان‌های عمومی با زیربنای بیش از 2000 مترمربع، در آب‌گرم‌کن‌های مخزن‌دار بدون پمپ، استفاده از محبوس‌کننده حرارت^۱ الزامی است. کاربرد محبوس‌کننده در دیگر ساختمان‌ها نیز توصیه می‌شود.

د) تجهیزات سیستم آب گرم مصرفی باید مجهز به سیستم کنترل دما باشد. طراحی سیستم آب گرم مصرفی باید براساس ضوابط میحت 14 مقررات ملی انجام شود و دمای آب گرم مصرفی نباید از 60 درجه سلسیوس بیشتر باشد. در استخرهایی که دمای آب کنترل می‌شود، دمای آب نباید بیش از 27 درجه سلسیوس باشد.

ه) آب گرم‌کن‌های خاص مصارف ویژه، مانند آب‌گرم‌کن استخرها، برای آسانی و سهولت کار، باید مجهز به کلید روشن و خاموش بدون وابستگی به ترموستات، جهت راه‌اندازی و خاموشی کار، باشند.

و) استفاده از کنترلر خودکار برای خاموش کردن پمپ آب گرم برگشتی، در زمانی که پیش‌بینی شده به آب گرم نیازی نیست، الزامی است.

ز) برای به کارگیری پمپ تصفیه آب، استفاده از کنترلر ساعتی الزامی است. توصیه می‌شود، در ساعات حداکثر بار شبکه، از پمپ استفاده نشود.

1. Heat trap

نکته حل: مطابق بند فوق،

گزینه ۱ منطقی است.

ج) در ساختمان‌های عمومی با زیربنای بیش از 2000 مترمربع، در آب‌گرم‌کن‌های مخزن‌دار بدون پمپ، استفاده از محبوس‌کننده حرارت^۱ الزامی است. کاربرد محبوس‌کننده در دیگر ساختمان‌ها نیز توصیه می‌شود.

۴۲- کدامیک از گزینه‌های زیر صحیح است؟

- ۱) در ساختمان‌های عمومی با زیربنای 2700 مترمربع، استفاده از محبوس‌کننده حرارت در آب‌گرم‌کن‌های مخزن‌دار بدون پمپ و یا روش جایگزین آن الزامی است.
- ۲) در ساختمان عمومی با زیربنای بیش از 2500 مترمربع استفاده از آب‌گرم‌کن‌های مخزن‌دار بدون پمپ مجاز نمی‌باشد.
- ۳) استفاده از شیرهای یک‌طرفه در ورودی آب سرد در مخزن بزرگ آب‌گرم‌کن‌های مخزن‌دار بدون پمپ تراز نیست.
- ۴) آب‌دهی دستی و سردوشی‌های حمام در فشار 550 kpa نباید کمتر از 0.16 لیتر بر ثانیه باشد.

حل سوالات آزمون نظام مهندسی معماری - اجرا - اسفند ۹۵

سوال ۴۲

۴۲- کدامیک از گزینه‌های زیر صحیح است؟

- (۱) در ساختمان‌های عمومی با زیربنای 2700 مترمربع، استفاده از محبوس‌کننده حرارت در آبگرمکن‌های مخزن‌دار بدون پمپ و یا روش جایگزین آن الزامی است.
- (۲) در ساختمان عمومی یا زیربنای بیش از 2500 مترمربع استفاده از آبگرم‌کن‌های مخزن‌دار بدون پمپ مجاز نمی‌باشد.
- (۳) استفاده از شیرهای یک‌طرفه در ورودی آب سرد در مخزن بزرگ آب گرمکن‌های مخزن‌دار بدون پمپ نیاز نیست.
- (۴) آب‌دهی دستشویی و سردوشی‌های حمام در فشار 550 kpa نباید کمتر از 0.16 لیتر بر ثانیه باشد.

موضوع: نظام مهندسی معمارک - اجرا

دوره آزمون: اسفند ۱۳۹۵

مدرس: مهندس جالو

منبع: سافت سیویل

انتشار: پائیز ۱۳۹۶

به سافت سیویل خوش آمدید...



اتفاقی نو در آموزش مهندسی عمران و معماری

همراهی با ما در تلگرام

آموزش نرم افزارهاک عمران و معماریک به صورت ویدیوکی

@SoftCivilir

آموزش سوالات آزمون نظام مهندسی عمران و معماریک به صورت ویدیوکی

@NezamOnline

خرید مجموعه فلش کارت های دوره های پیشین:
(با حروف بزرگ وارد شود) Yon.ir/FC4001

 www.softcivil.ir www.instagram.com/softcivil.ir 

**در ساختمان های عمومی با زیربنای بیش از ۲۰۰۰ مترمربع،
استفاده از محبوس کننده حرارت در آبگرمکن های مخزن
دار بدون پمپ، الزامی است.**

 [@softcivilir](https://t.me/softcivilir) ۱-۴-۴-۱۹
معماری نظارت - اسفند ۹۵

خرید مجموعه فلش کارت های دوره های پیشین:
<https://goo.gl/uhRrJQ>

خرید مجموعه فلش کارت های دوره های پیشین:
(با حروف بزرگ وارد شود) Yon.ir/FC4001

www.softcivil.ir

www.instagram.com/softcivil.ir

**آبدهی دستشویی و سردوشی حمام در فشار ۵۵۰
کیلوپاسکال، نباید بیشتر از ۰/۱۶ لیتر بر ثانیه باشد.**

[@softcivilir](https://t.me/softcivilir)

۱-۴-۴-۱۹
معماری نظارت - اسفند ۹۵

خرید مجموعه فلش کارت های دوره های پیشین:
<https://goo.gl/uhRrJQ>

همراهے با ما در تلگرام

آموزش نرم افزارهاک عمران و معماریک به صورت ویدیوپے

@SoftCivilir

آموزش سوالات آزمون نظام مهندسے عمران و معماریک به صورت ویدیوپے

@NezamOnline

کلید واژه هاک این سوال

✓ محبوس کنده حرارت، م ۱۹، ص ۵۶، ۱۹-۴-۴-۱

✓ آبگرمکن هاک مخزن دار بدون پمپ، م ۱۹، ص ۵۶، ۱۹-۴-۴-۱